



participación de  
personas en situación  
de pobreza y exclusión social

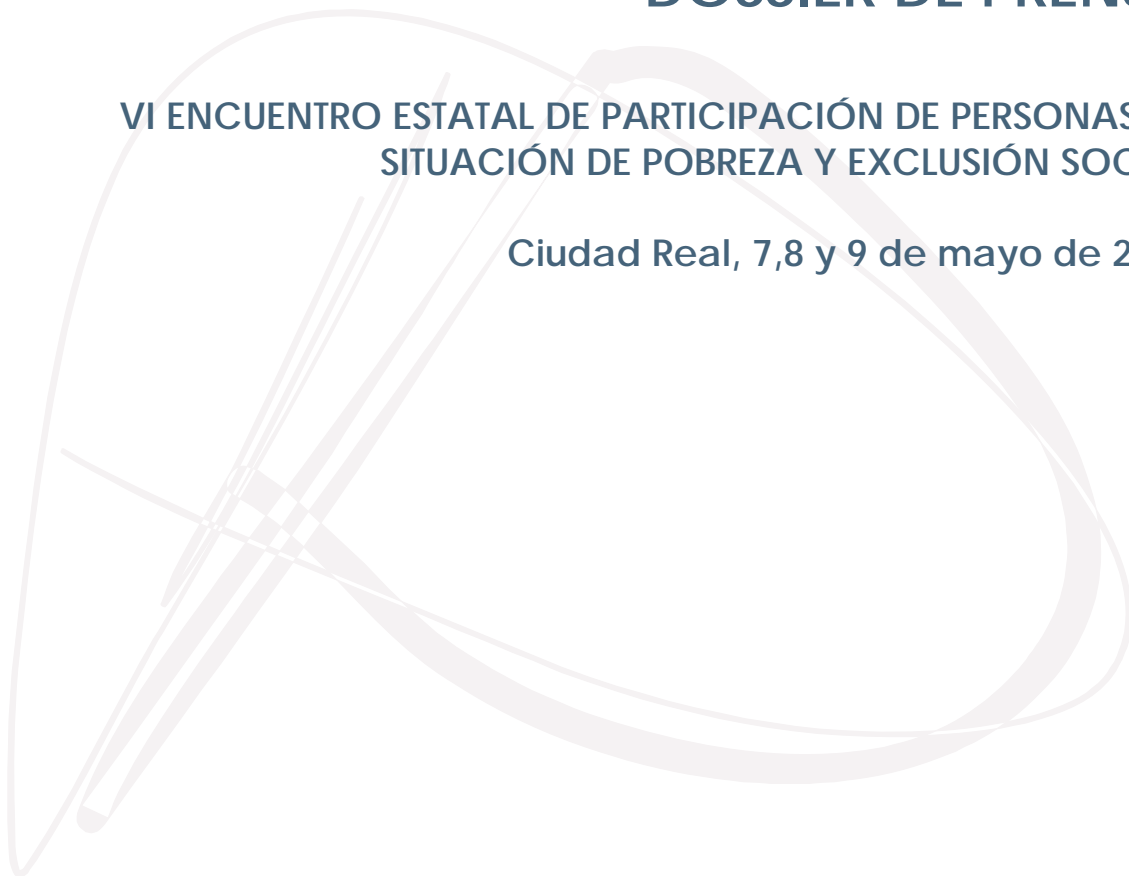


EUROPEAN ANTI POVERTY NETWORK ES

## DOSSIER DE PRENSA

VI ENCUESTRO ESTATAL DE PARTICIPACIÓN DE PERSONAS EN  
SITUACIÓN DE POBREZA Y EXCLUSIÓN SOCIAL

Ciudad Real, 7,8 y 9 de mayo de 2009



## ¿Qué es EAPN?

La **Red Europea de Lucha contra la Pobreza y la Exclusión Social** (European Anti Poverty Network – EAPN) fue creada en diciembre de 1990, con el apoyo de la Comisión Europea, por organizaciones que trabajaban dentro de la Unión Europea con personas que viven en situación de pobreza y exclusión.

La EAPN está comprometida en la erradicación de la pobreza y tiene como objetivo situar la pobreza y exclusión social en el centro de los debates políticos de la Unión Europea. La **Red Europea de Lucha contra la Pobreza y la Exclusión Social en el Estado español (EAPN-ES)** trabaja para trasladar este objetivo a la realidad española

## ¿Qué principios mueven a EAPN-ES?

- Reconocer la **naturaleza multidimensional** de la pobreza y exclusión social, lo que exige un enfoque global e integrado de situaciones.
- Promover la **cooperación con otras ONG o actores activos** en la lucha contra la pobreza y exclusión social.
- Elaborar **políticas y actividades** en base a intereses y opiniones de las personas en situación de pobreza y exclusión social.
- Promover la **participación** de personas en situación de pobreza y exclusión social, y de los organismos donde éstas participan, dándoles los medios de conseguirlo.
- Respetar la **paridad de géneros/clases**, y promover la participación de minorías étnicas en las estructuras de la red.
- Promover el respeto de la diversidad cultural y religiosa, y la igualdad de trato de todas las personas, luchando contra todo tipo de **discriminación** basada en sexo, origen racial o étnico, religión o creencias, discapacidad, edad, orientación sexual y origen o condición social.

Para sacar adelante su tarea, EAPN-ES se esfuerza por desarrollar una sinergia entre su visión y sus métodos de trabajo:

- Organizarse de manera **democrática y transparente**, que respete las tareas propias de cada organismo que constituye la red.
- Difundir en su tiempo y con regularidad una **información** asequible.
- Favorecer la **participación** de las personas que viven en situación de pobreza y exclusión social, y de las organizaciones en las que participan.
- Incluir las líneas directrices de la EAPN en lo tocante a relaciones hombres-mujeres y racismo en las actividades dirigidas a todos los niveles por la EAPN.

## ¿Cómo se organiza EAPN-ES?

EAPN-España está compuesta por un conjunto de **15 redes territoriales y 15 entidades estatales** que tienen como objetivo fundamental la lucha contra la pobreza y la exclusión social en el Estado español.



## 15 redes territoriales:

- Red Europea de Lucha contra la Pobreza y Exclusión Social en Euskadi
- Taula d'Entitats del Tercer Sector Social de Catalunya
- Red Europea de Lucha contra la Pobreza y la Exclusión Social en CLM
- Red Aragonesa de Entidades Sociales para la inclusión
- Red Andaluza de Lucha contra la Pobreza y la Exclusión Social
- Red Navarra de Lucha contra la Pobreza y la Exclusión Social
- Red Madrileña de Lucha contra la Pobreza y la Exclusión Social
- Red Europea de Lucha contra la Pobreza y la Exclusión Social en Canarias
- Red Europea de Lucha contra la Pobreza y la Exclusión Social en Castilla y León
- Red de Lucha contra la Pobreza y la Exclusión Social de la Región de Murcia
- Red Asturiana de Lucha contra la Pobreza
- Xarxa per la Inclusió Social de la Comunitat Valenciana
- Xarxa Balear per la Inclusió
- Red Europea de Lucha contra la Pobreza y la Exclusión Social en Extremadura
- Red Europea de Lucha contra la Pobreza y la Exclusión Social en Galicia

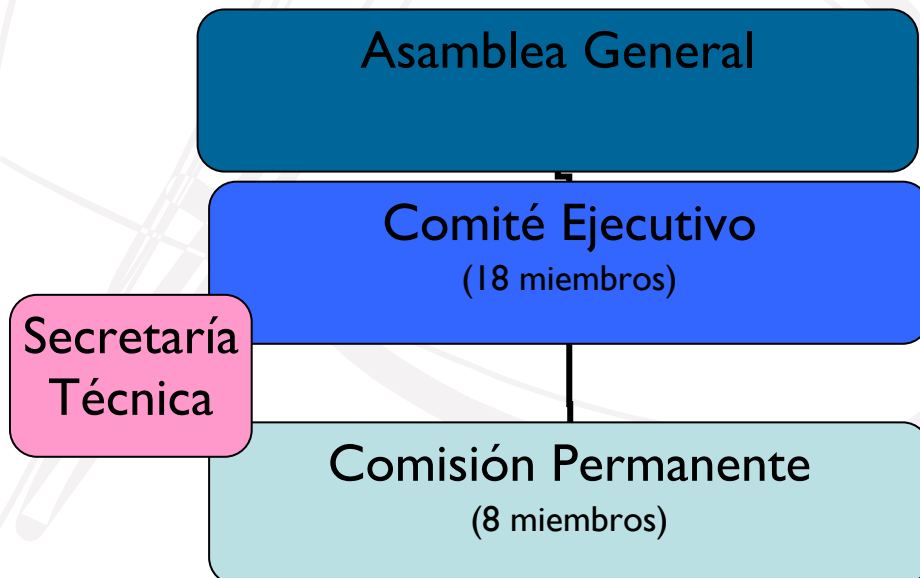
## Y 15 entidades estatales:

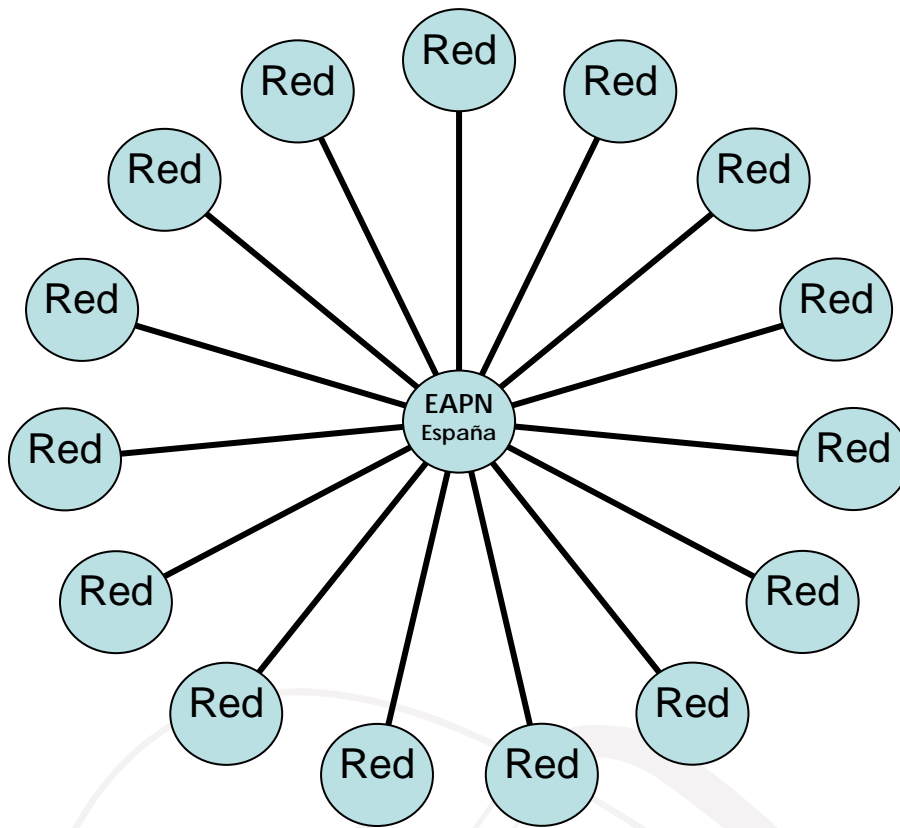
- Fundación Secretariado Gitano
- Cáritas Española
- Cruz Roja Española
- Unión Española de Asociaciones y Entidades de Atención al Drogodependiente (UNAD)
- Confederación Española de Organizaciones en favor de las Personas con Discapacidad Intelectual (FEAPS)
- Comisión Española de Ayuda al Refugiado (CEAR)
- Consorcio de Entidades para la Acción Integral con Migrantes (CEPAIM)
- Movimiento Cuarto Mundo
- Federación de Mujeres Progresistas (FMP)
- Confederación de Centros de Desarrollo Rural (COCEDER)
- Asociación Comisión Católica Española de Migraciones (ACCEM)
- Confederación Coordinadora Estatal de Minusválidos Físicos de España (COCEMFE)
- Fundación Esplai
- Red Araña
- Movimiento por la Paz, el Desarme y la Libertad (MPDL)

La estructura descentralizada de la Red española responde a la necesidad de mantener una **presencia estable en todo el territorio nacional**, llevando a cabo sus actuaciones, de forma coordinada, a nivel local, autonómico y nacional.

El máximo órgano de EAPN-ES es la **Asamblea General**, donde tienen cabida todas las organizaciones que componen la red y es la encargada de tomar todas las decisiones estratégicas. Justo por debajo, se sitúan el **Comité Ejecutivo**, compuesto por cinco entidades estatales y un representante de las redes territoriales y la **Comisión Permanente**, compuesta por dos representantes de las entidades estatales y seis de las redes regionales. Asimismo, la Red articula su labor a través de grupos de trabajo que se organizan según las necesidades estratégicas de EAPN.

Por último, la **Secretaría Técnica de EAPN-ES**, con sede en Madrid, ejerce labores de coordinación de la Red, gestionando asimismo la celebración de los encuentros europeos y estatales de participación, los grupos de trabajo, al tiempo que canaliza la información generada por las distintas redes y organizaciones que la componen.





**EAPN UE**

**UNIÓN EUROPEA**

**REDES NACIONALES**

**ESTADOS MIEMBROS**

**REDES TERRITORIALES**

Personas que experimentan pobreza y exclusión social

**ADMINISTRACIÓN LOCAL Y REGIONAL**

## ¿Qué objetivos específicos tiene EAPN-ES?

EAPN ha identificado los cuatro objetivos estratégicos siguientes y los ha emplazado en el centro de su plan estratégico:

- Promover y reforzar la eficacia de las acciones dirigidas a erradicar la pobreza y a prevenir la exclusión social.
- Realizar un trabajo de sensibilización en torno a cuestiones de pobreza y exclusión social.
- Dar mayor autonomía a personas que viven en situación de pobreza y exclusión social (empowerment).
- Constituir un grupo de presión que actúe por y con las personas y grupos en situación de pobreza y exclusión social.

**En este contexto definido, EAPN-ES articula su actuación en torno a unos objetivos establecidos, que responden a las metas estratégicas de EAPN Europa:**

- Crear una alianza fuerte de redes autonómicas y entidades sociales nacionales, activas en la lucha contra la pobreza y exclusión social en España.
- Contribuir, influir, evaluar y hacer el seguimiento del desarrollo y de la puesta en ejecución de políticas eficaces, favorables a la integración en el campo de la lucha contra pobreza y exclusión social, en la Unión Europea, en España y en las Comunidades Autónomas.
- Movilizar a la sociedad en el sentido de las políticas de lucha contra la pobreza y exclusión social.
- Contribuir a lograr que el contexto internacional sea más favorable a la lucha contra la pobreza y exclusión social.



Estos objetivos están ahora más vigentes que nunca, en una nueva etapa de EAPN y con un paisaje social y económico marcado por la crisis financiera y económica; con la existencia de una fecha marcada en el calendario, el 2010 Año Europeo de Lucha contra la Pobreza y la Exclusión Social y con la Presidencia Europea Española durante el primer semestre del 2010.

## EAPN-ES en Europa

EAPN-ES participa o de forma regular en los órganos de decisión de EAPN, como son las **Asambleas**, con ocho delegados y tres observadores, así como en las reuniones del **Comité Ejecutivo**.

En este período se ha consolidado también la participación de miembros de EAPN-ES en los **grupos de trabajo y acciones formativas de la EAPN-Europa**.

Desde EAPN-ES entendemos que es necesario el contacto con otras redes nacionales y entidades europeas. En este sentido, se ha establecido un convenio con la Red portuguesa en los campos de estudios, publicaciones y labores de formación. Asimismo, en la línea de fortalecer nuestros lazos y conocer las actividades que realizan otros países y que ellos conozcan las que nosotros realizamos, se ha comenzado contactos con las redes de Francia, Austria, Irlanda, Grecia...

Por último, en cuanto a la participación de la Red española en Europa, hemos de señalar el apoyo a las **iniciativas y campañas de la EAPN Europa** sobre las políticas por la inclusión y la implicación directa a través de la participación en los Encuentros Europeos.

## Acciones de EAPN-ES

- Sensibilización de la sociedad y fortalecimiento de las redes territoriales
- Encuentros de participación de personas en situación de pobreza y exclusión social  
– Guía metodológica sobre participación
- Seminarios anuales sobre políticas de inclusión social de ámbitos europeos, nacional, regional y local
- Boletines y revistas: 'Eapn Flash' y 'Network News'
- Acciones de lobby en materia de políticas de inclusión social: Evaluación y propuesta PNAIN; Agenda Política (Foro Agentes Sociales)
- Establecimiento de políticas de trabajo y acciones en grupos permanentes de trabajo
- Realización de estudios, investigaciones y trabajos sectoriales: servicios sociales, metodología de la participación, inmigración,...
- Campaña sobre Rentas Mínimas
- Campaña sobre IRPF

## VI ENCUENTRO ESTATAL DE PARTICIPACIÓN DE PERSONAS EN SITUACIÓN DE POBREZA Y EXCLUSIÓN SOCIAL

Desde su inicio, EAPN - ES ha apostado por la participación de las personas en la toma de decisiones que les afectan en su vida diaria. Proceso que debe acentuarse cuando estas personas sufren algún tipo de exclusión social.

Dentro de esta estrategia que se desarrolla a nivel europeo, España es pionera en este proceso siendo este su sexto Encuentro Estatal que, por vez primera, se desarrolla en Ciudad Real.

### ▪ Objetivos

Los objetivos que se pretenden para este VI Encuentro son:

1. Desarrollar un **conjunto común de información** sobre los progresos realizados y las perspectivas de futuro de las personas en situación de pobreza y exclusión social.
2. Identificar **políticas y buenas prácticas** que causen impactos en la vida de las personas en situación de pobreza y exclusión social. (Se llegará a esas políticas y buenas prácticas a través del debate para alcanzar el primer objetivo).
3. Aumentar la capacidad de los asistentes para **participar y hacer participar** a las personas que están en procesos de inclusión.
4. Proponer actuaciones que den **continuidad** al objetivo de incrementar la participación de las personas que sufren pobreza y exclusión social.
5. Aumentar el **compromiso** de ONG y Administraciones Públicas con los objetivos de participación del PNAIN.

## ▪ Metodología:

### En General:

Pueden establecerse varios puntos clave en el desarrollo del Encuentro:

Dinámicas de inicio: actividad "integradora", que permita conocerse y crear un ambiente en el que todos se sientan con posibilidad de participar activamente en el encuentro.

Talleres: Serán activos y participativos y su objetivos será la puesta en común y reflexión sobre los objetivos establecidos en el programa.

Panel de experiencias: Presentación de experiencias (participantes, objetivos, metodologías, evolución, perspectivas futuras,...) de participación de afectados. También de las experiencias española y europea en este campo.

Conclusiones: Se elaboran con dos criterios: Por una parte, lo que hemos aprendido y propuestas para seguir trabajando en el tema de la participación de afectados.

Otros: Se contará con paneles y exposiciones sobre los trabajos que se hayan desarrollados en los seminarios previos.

## ▪ Destinatarios:

Personas implicadas en procesos de participación de personas afectadas por la pobreza y la exclusión social: se refiere tanto a lo propios afectados como a técnicos que ya aplican el criterio de la participación en los procesos de inclusión.

## ▪ Metodología de los talleres:

En cada uno de los grupos de talleres se abordarán las siguientes preguntas o aspectos como ejes que pueden guiar el trabajo:

### ¿QUIÉN PARTICIPA?

A qué grupos se dirigen los procesos participativos: colectivos específicos, asociaciones, organizaciones, ciudadanos no organizados, técnicos.



# participación de personas en situación de pobreza y exclusión social



## ¿SOBRE QUÉ SE PARTICIPA?

Se explorará sobre la relevancia del proceso participativo para los colectivos a quienes se dirige la acción. Los procesos participativos contribuyen a la eficacia de las políticas públicas cuando traten temas relevantes para la ciudadanía.

## ¿CÓMO SE PARTICIPA?

La participación de la ciudadanía en un proceso participativo tiene distintos grados. Se propone una organización de la siguiente manera:

Información - Comunicación

Consulta - Deliberación

Decisión - Gestión

## ÁMBITO TERRITORIAL

Permite conocer el espacio territorial en el que se desarrolla el proceso participativo (nacional, regional, local, barrio,...)

### ▪ Datos del Encuentro:

- **151 participantes** (63 hombres y 88 mujeres)
- **9 comunidades autónomas**
- **34 entidades** (3 administraciones públicas)
- **60-70 % usuarios/as**



EUROPEAN ANTI POVERTY NETWORK ES

