

El Sistema de Rentas Mínimas en España y la Unión Europea

EMIN – EAPN

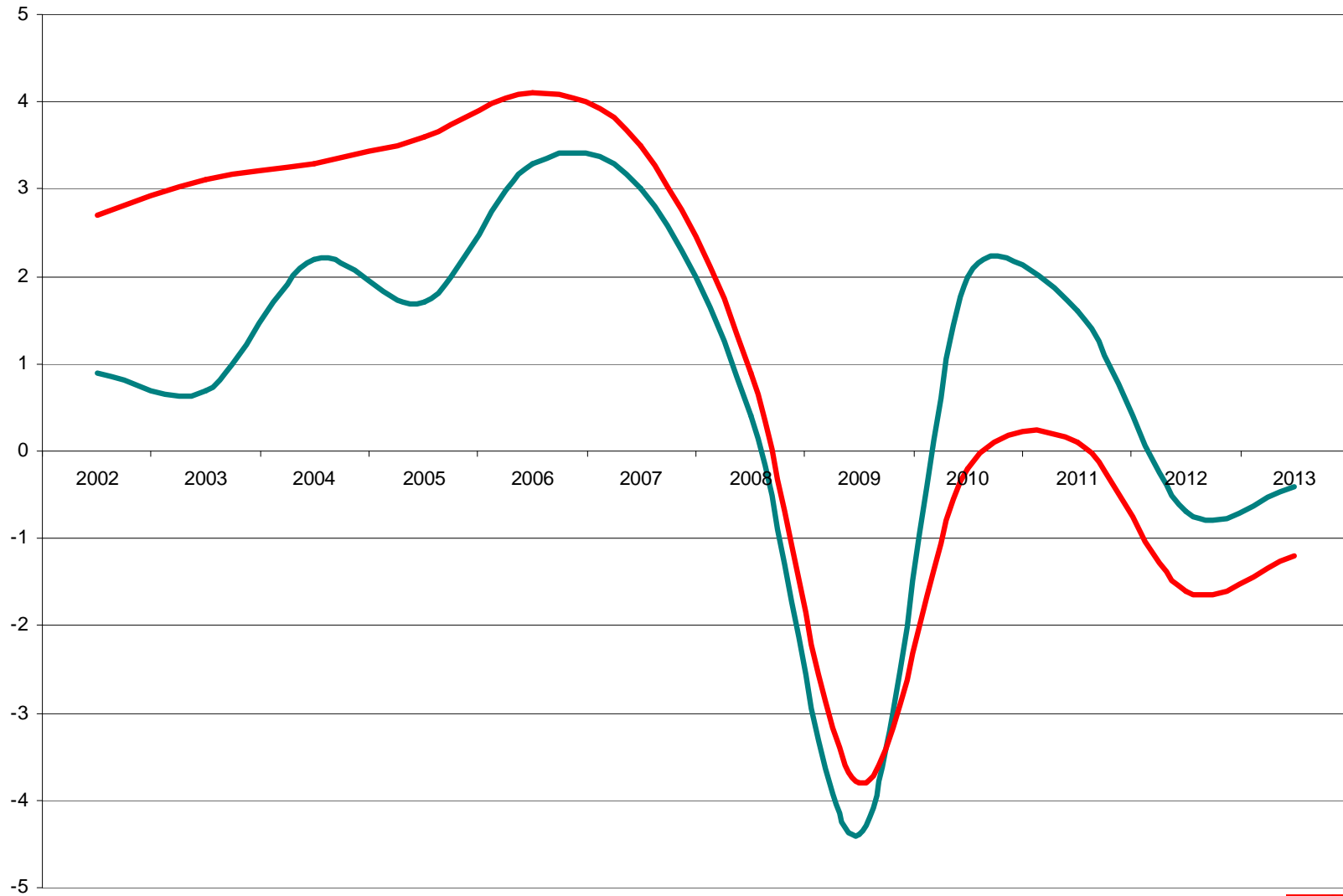
15 de septiembre de 2014



Secretaría Confederal de
Protección Social y Políticas Públicas de CCOO

Efecto de la crisis sobre el crecimiento económico

Crecimiento del PIB (%)

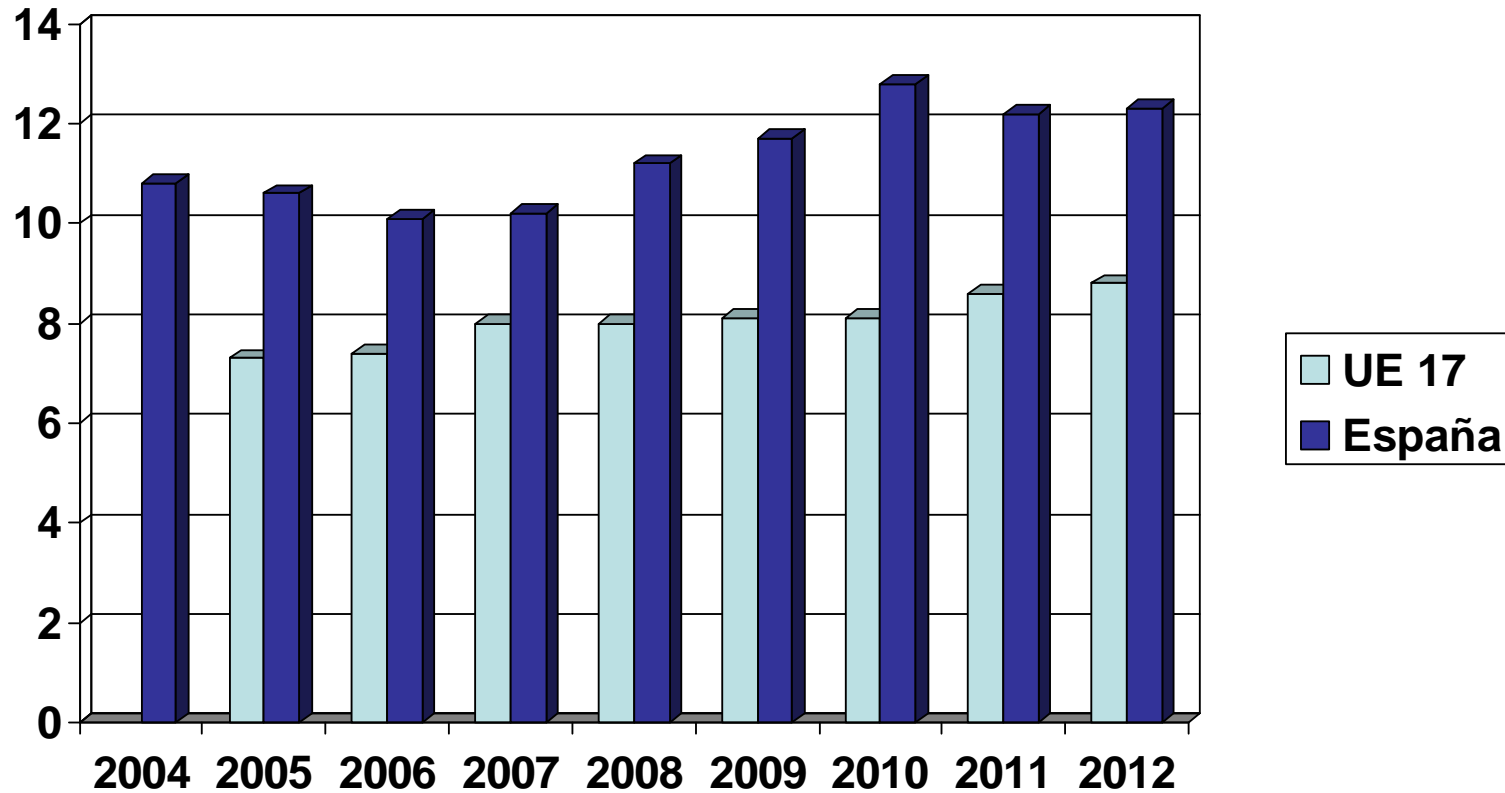


Riesgo de pobreza

Encuesta de Condiciones de Vida (ECV)

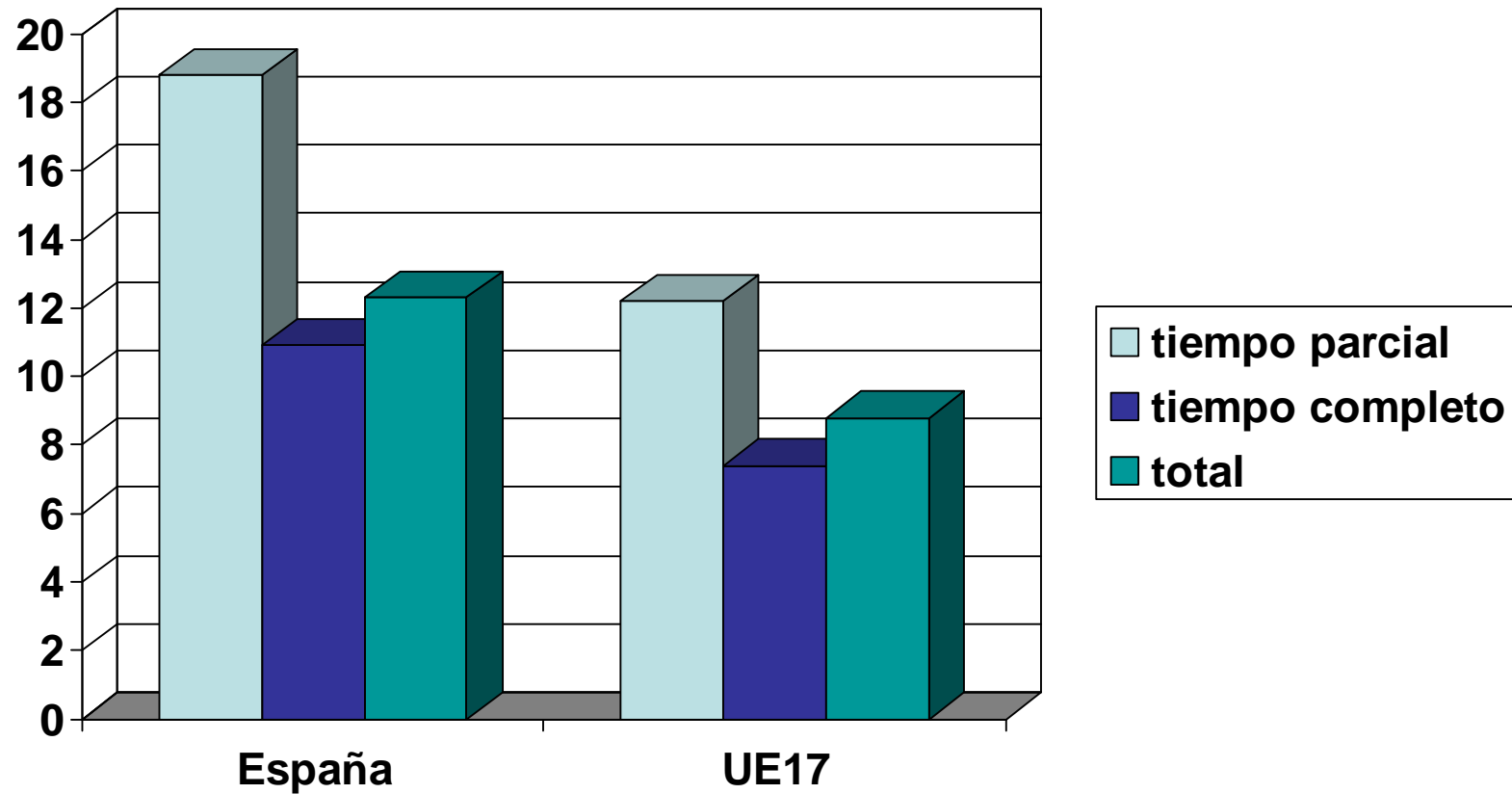
Tasa de riesgo de pobreza o exclusión social (estrategia Europa 2020) y de sus componentes por edad y sexo	2013 (%) Hombre	2013 (%) Mujer
Menores de 16 años	33,4	30,4
De 16 a 29 años	33,9	32,2
De 30 a 44 años	28,6	27,5
De 45 a 64 años	28,5	29,3
De 65 y más años	13,8	15,0
Total	27,9	26,7

Tasa de pobreza trabajando



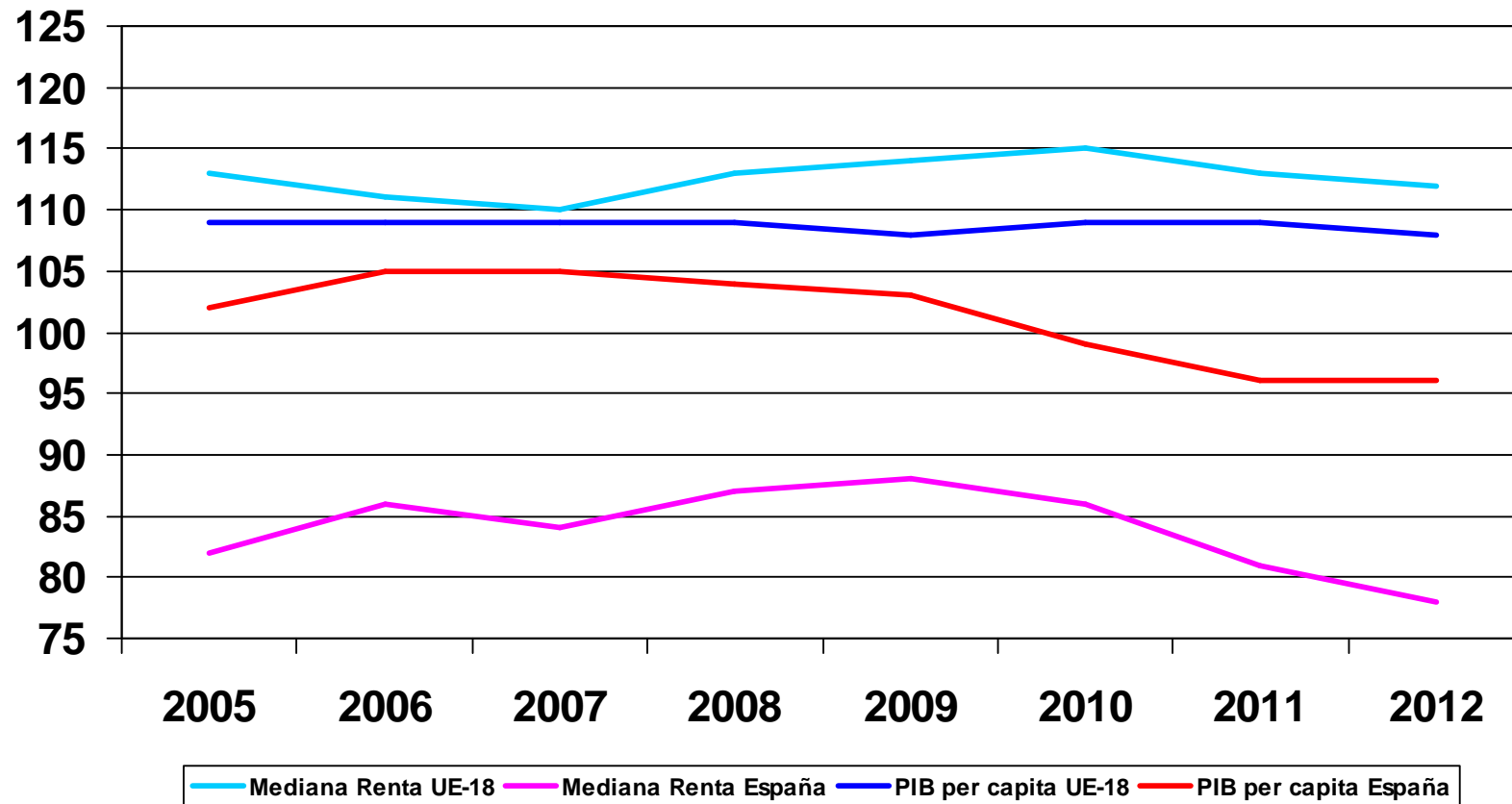
• Fuente: Eurostat

Riesgo de pobreza trabajando por tipo de contrato, 2012



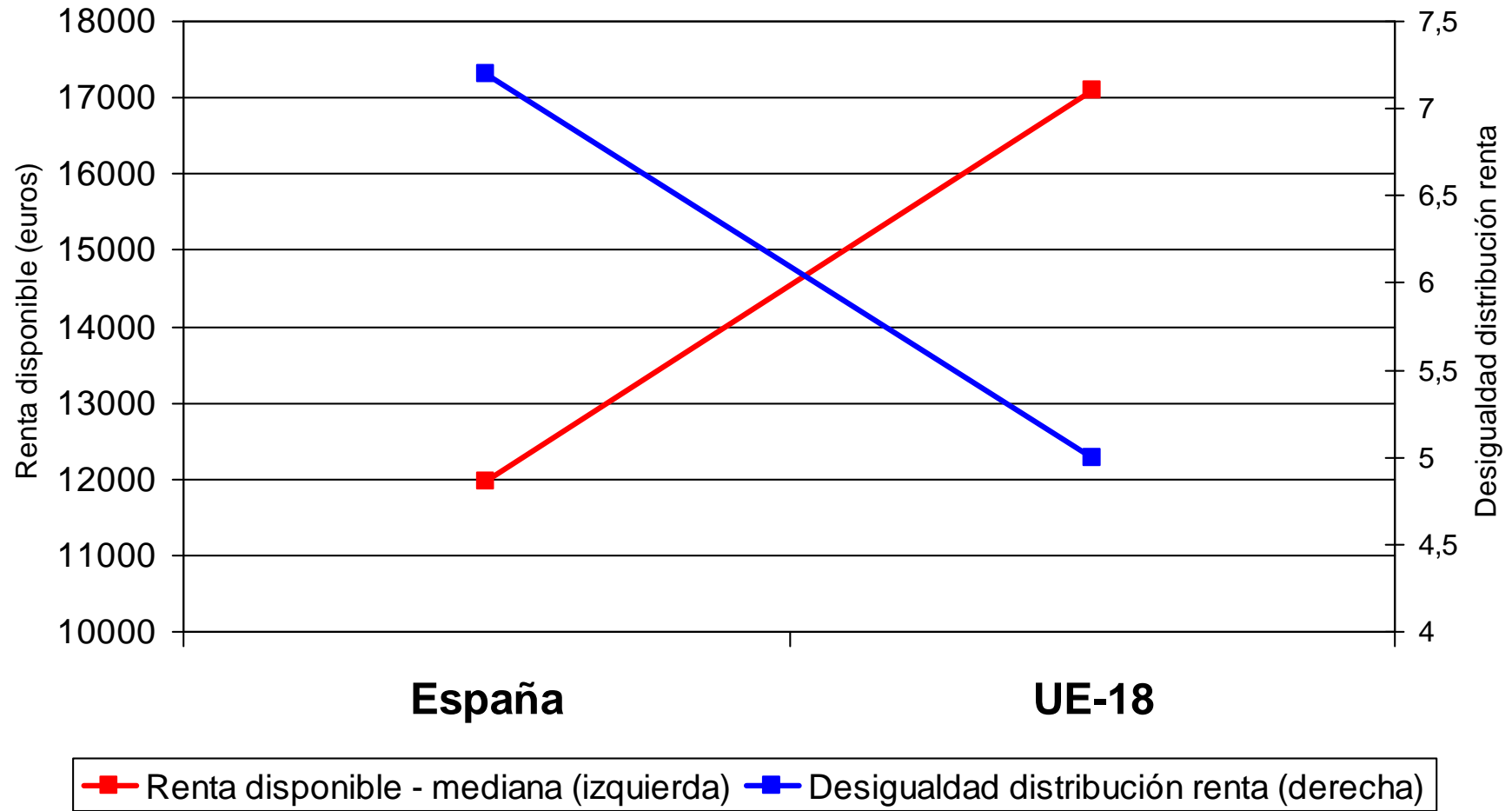
• Fuente: Eurostat

Mediana renta y PIB pc, UE 28=100



• Fuente: Eurostat

Renta disponible y desigualdad (2012)



Fuente: Eurostat

***Desigualdad distribución renta:**
Quintil población con mayor renta /
Quintil población con menor renta



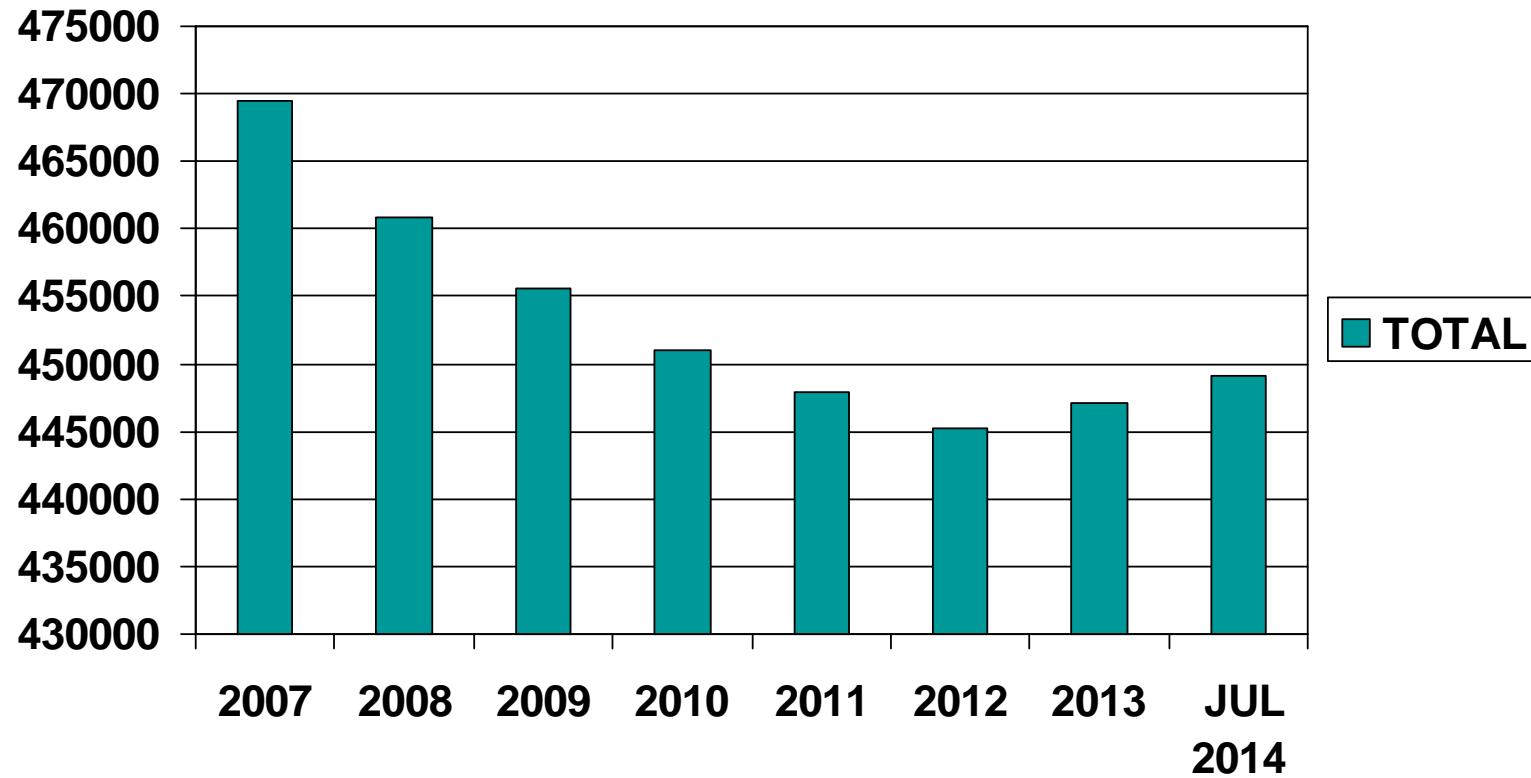
El papel de las transferencias sociales en la reducción del riesgo de pobreza

	Tasa de riesgo de pobreza antes de transferencias		Tasa de riesgo de pobreza después de transferencias		Disminución	
	2005	2012	2005	2012	2005	2010
UE 17	24,3	25,2	15,3	17,0	37,04%	32,54%
Alemania	23,1	24,3	12,2	16,1	47,19%	33,74%
Francia	26	23,8	13	14,1	50,00%	40,76%
Italia	23,4	24,4	18,9	19,4	19,23%	20,49%
R,U,	30,6	31,9	19	16,2	37,91%	49,22%
España	24,5	29,6	20,1	22,2	17,96%	25,00%

- Fuente: Eurostat

Pensiones

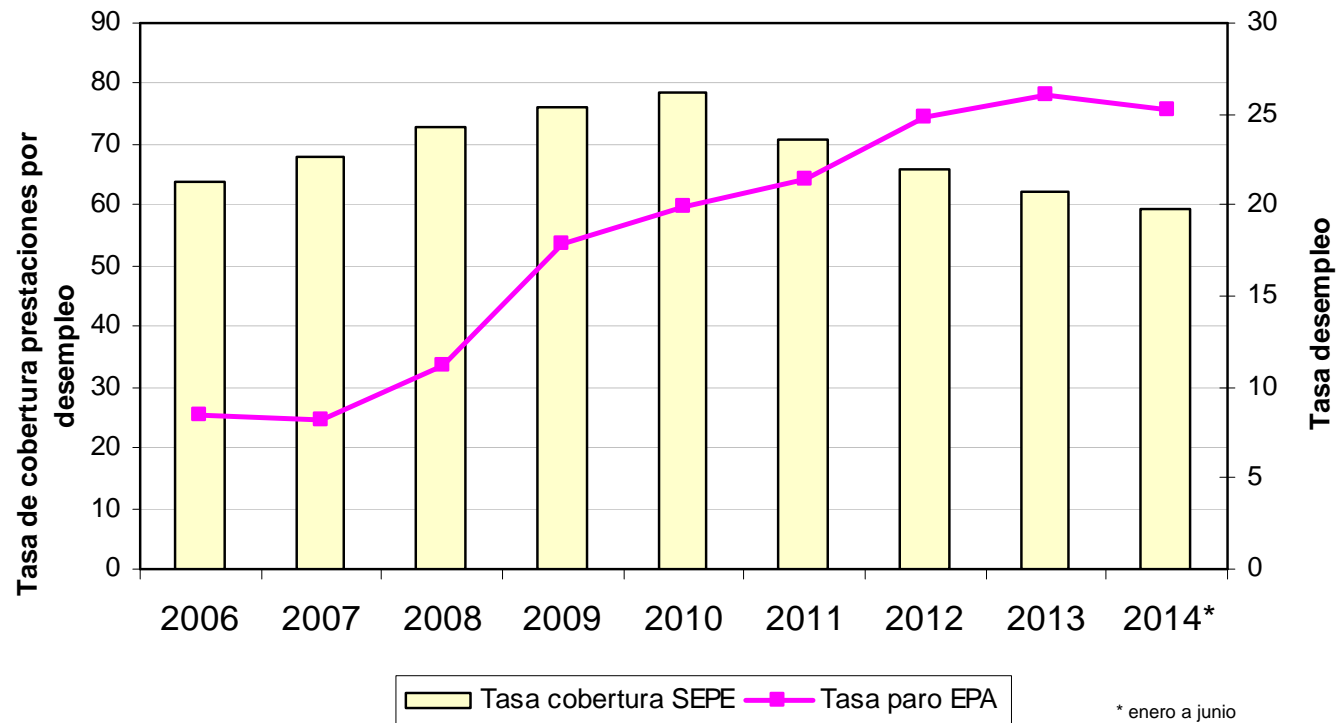
Número de pensiones no contributivas



• Fuente: IMSERSO

Desempleo

TASA DE DESEMPLEO Y TASA DE COBERTURA (medias anuales sobre paro registrado)



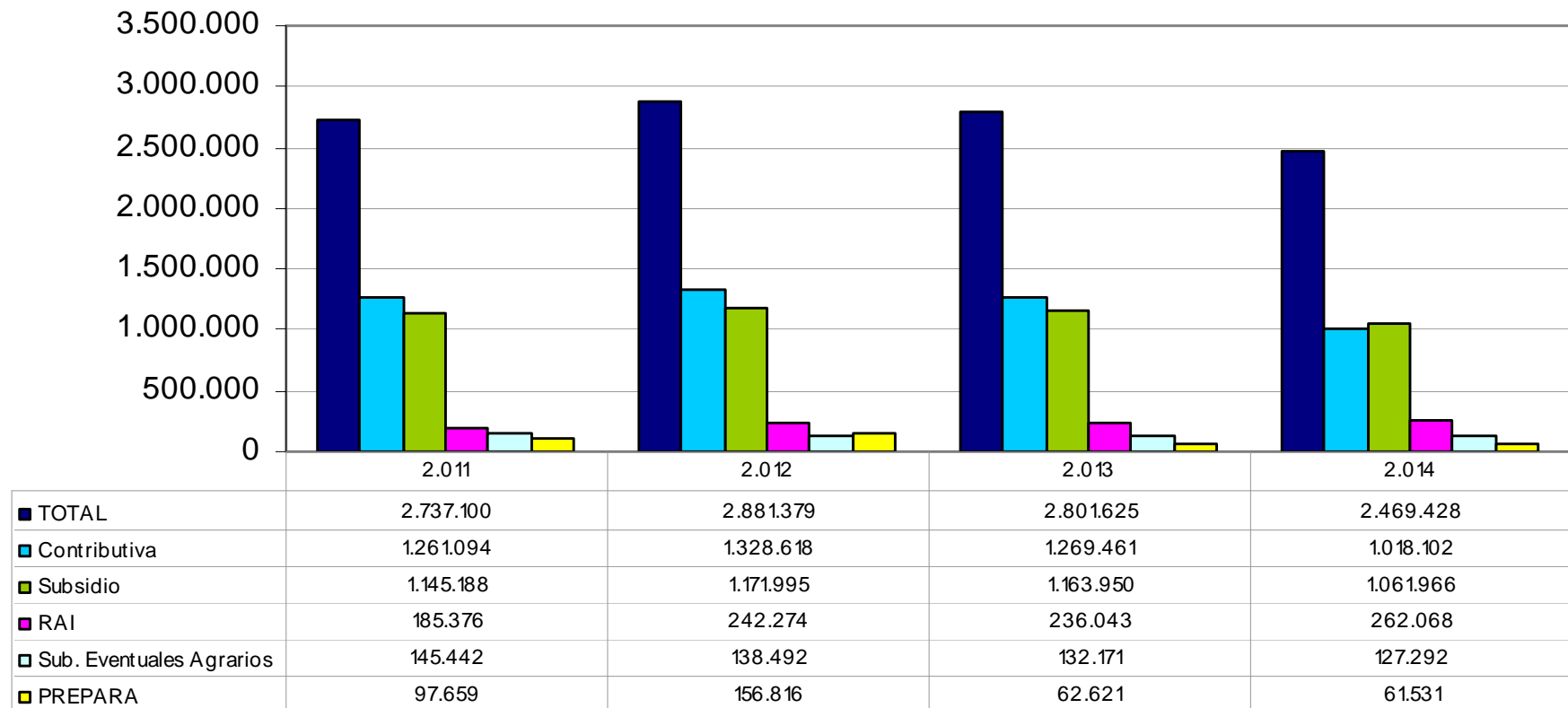
Fuente: INE y SEPE

Tasa de protección por paro en el 2º trimestre 2014 (EPA)

Tiempo buscando	Ambos		
	Con prestación	Total	Tasa
< 1año	765.891	1.942.124	39,44%
De 1 a 2 años	409.324	1.138.883	35,94%
De 2 a 4 años	354.713	1.398.914	25,36%
4 o + años	220.916	1.063.679	20,77%
Total	1.750.844	5.543.600	31,58%

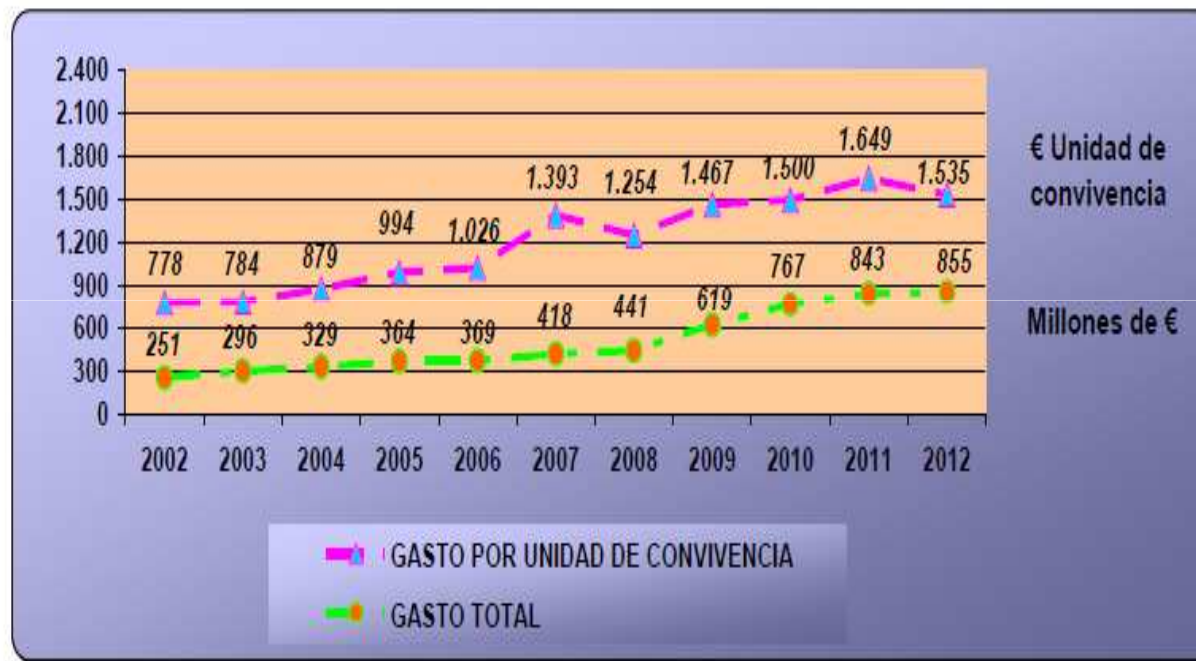
Rentas Míminas Garantizadas

BENEFICIARIOS DE PRESTACIONES POR TIPO DE PRESTACIÓN Y BENEFICIARIOS DEL PROGRAMA PREPARA
(mes de junio)



Fuente: MEySS. SEPE

EVOLUCIÓN DEL GASTO TOTAL Y GASTO POR UNIDAD DE CONVIVENCIA 2002-2012



Sistema Fiscal

sistema fiscal = modelo protección social

Porcentaje (%) de recaudación sobre el PIB en 2011						
	Alemania	España	Francia	Italia	Reino Unido	Eurozona
Impuestos indirectos	11,5	10,4	15,5	14,4	13,4	13,0
IVA	7,3	5,5	7,0	6,2	7,2	6,9
Impuestos especiales ¹	1,9	2,2	2,2	2,1	3,4	2,1
Impuestos sobre productos	1,6	1,2	1,9	3,1	1,2	2,0
Otros impuestos sobre la producción (1)	0,7	1,5	4,4	3,0	1,6	2,1
Impuestos directos	11,4	9,7	11,3	14,3	15,5	11,9
IRPF	8,4	7,6	7,8	11,5	9,9	8,8
Impuesto de Sociedades	2,5	1,9	2,3	2,3	3,1	2,4
Otros impuestos sobre ingresos	0,5	0,3	1,1	0,5	2,5	0,7
Impuestos sobre el capital	0,2	0,4	0,5	0,4	0,2	0,3
Total impuestos	23,0	20,5	27,3	29,1	29,1	25,2
Cotizaciones de los empleadores	6,7	8,7	11,5	9,2	4,4	8,2
Cotizaciones de los empleados	6,3	2,0	4,1	2,4	3,1	4,3
Cotizaciones de los autónomos	2,7	1,7	1,3	1,9	0,2	2,0
Total cotizaciones sociales	15,7	12,3	16,8	13,4	7,7	14,5
Cotizaciones sociales imputadas	1,1	1,1	2,2	0,3	0,6	1,2
Ingresos por impuestos y cotizaciones	38,7	31,9	44,1	42,5	36,8	39,7
Ingresos por impuestos y cotizaciones (tb imputadas)	39,7	33,0	45,7	42,8	37,4	40,8

(1): Impuestos especiales sobre los hidrocarburos, alcohol y tabaco

Un sistema fiscal poco eficaz e insuficiente

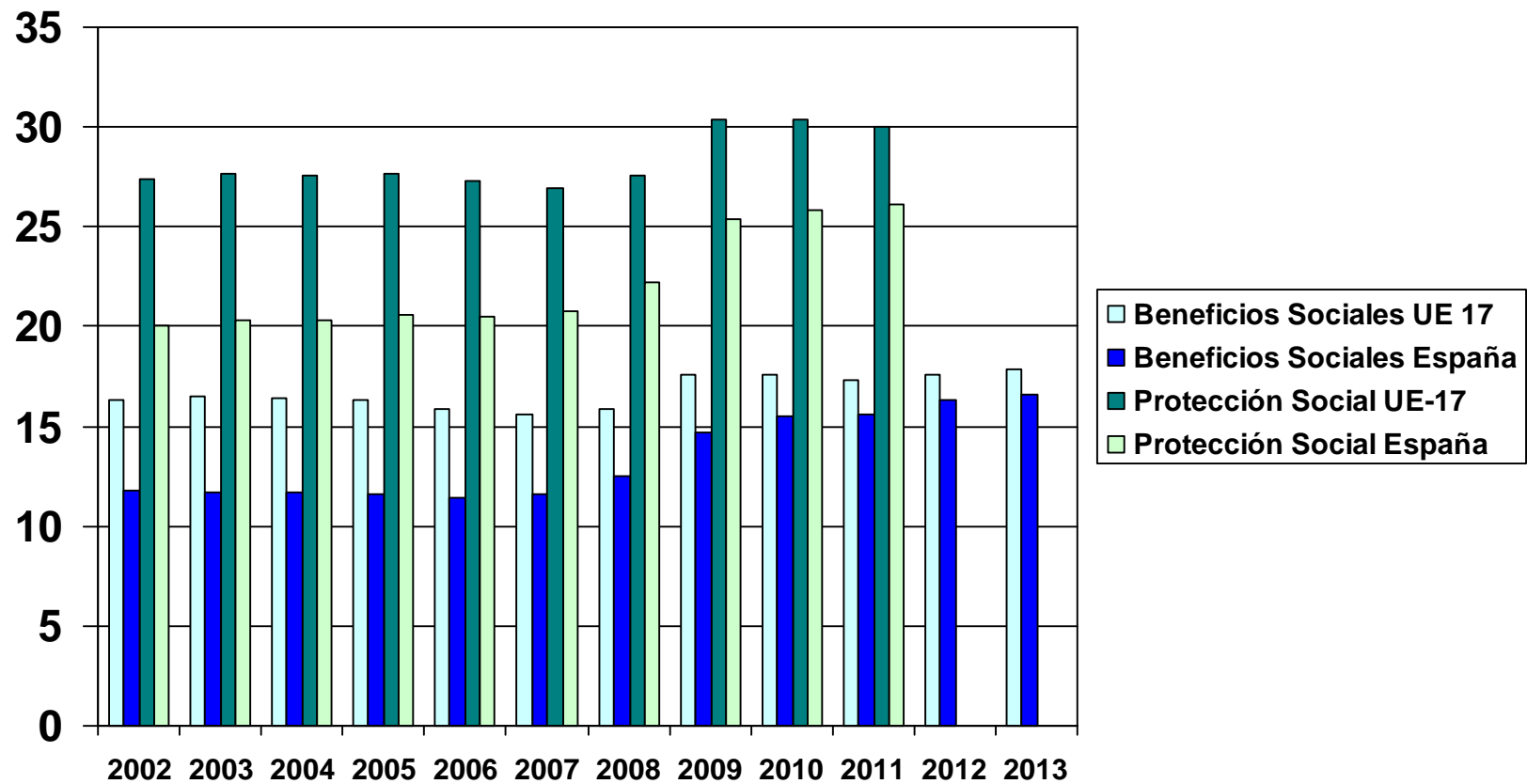
¿Cuánto recauda menos España que la Unión Europea?
Diferencia de ingresos tributarios recaudados por España u la UE en 2013
(% PIB)

	Respecto zona euro	Respecto Unión Europea (27 Estados)
Diferencial ingresos tributarios	-5,8	-6,9
Diferencial ingresos tributarios + cotizaciones sociales	-8,1	-7,4

Evolución recaudación sobre Total

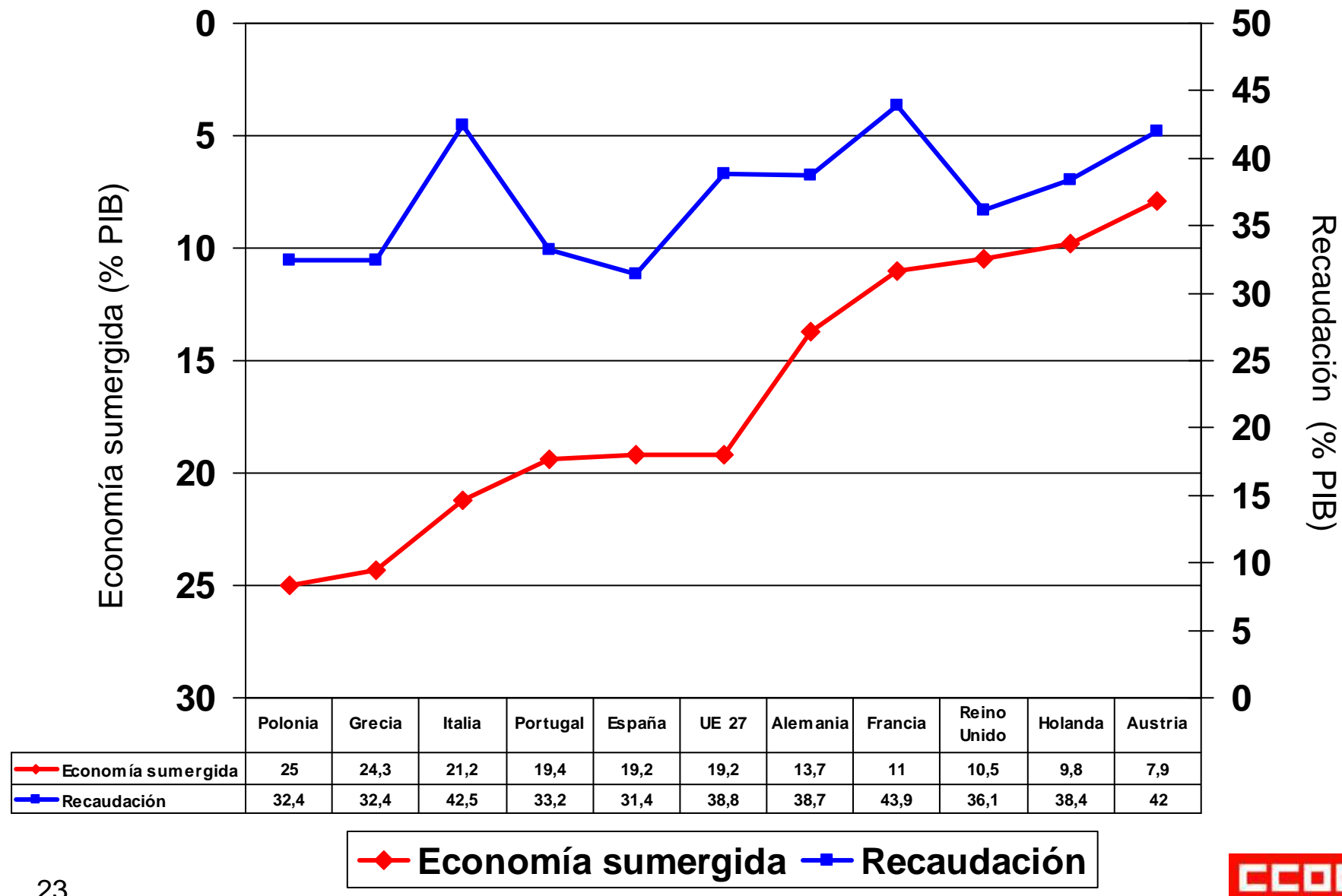
% S/ TOTAL INGRESO TRIBUTARIO								
IMPUESTO/ EJERCICIO	IRPF	SOCIEDADES	TOTAL DIRECTOS	IVA	ESPECIALES	TOTAL INDIRECTOS	TASAS Y OTROS	TOTAL INGRESOS
PROMEDIO 2001/2006	35,1%	18,4%	54,4%	30,8%	12,2%	44,7%	1,0%	100,0%
2007	36,2%	22,3%	59,8%	27,8%	9,9%	39,3%	0,9%	100,0%
2008	41,1%	15,7%	58,2%	27,7%	11,3%	40,7%	1,0%	100,0%
2009	44,3%	14,0%	60,0%	23,3%	13,4%	38,6%	1,3%	100,0%
2010	42,0%	10,2%	53,8%	30,8%	12,4%	45,1%	1,1%	100,0%
2011	43,2%	10,3%	54,8%	30,5%	11,7%	44,0%	1,2%	100,0%
2012	41,9%	12,7%	56,4%	29,9%	10,8%	42,5%	1,1%	100,0%
2013	41,4%	11,8%	53,2%	30,8%	11,3%	43,8%	3,0%	100,0%

Evolución gasto social

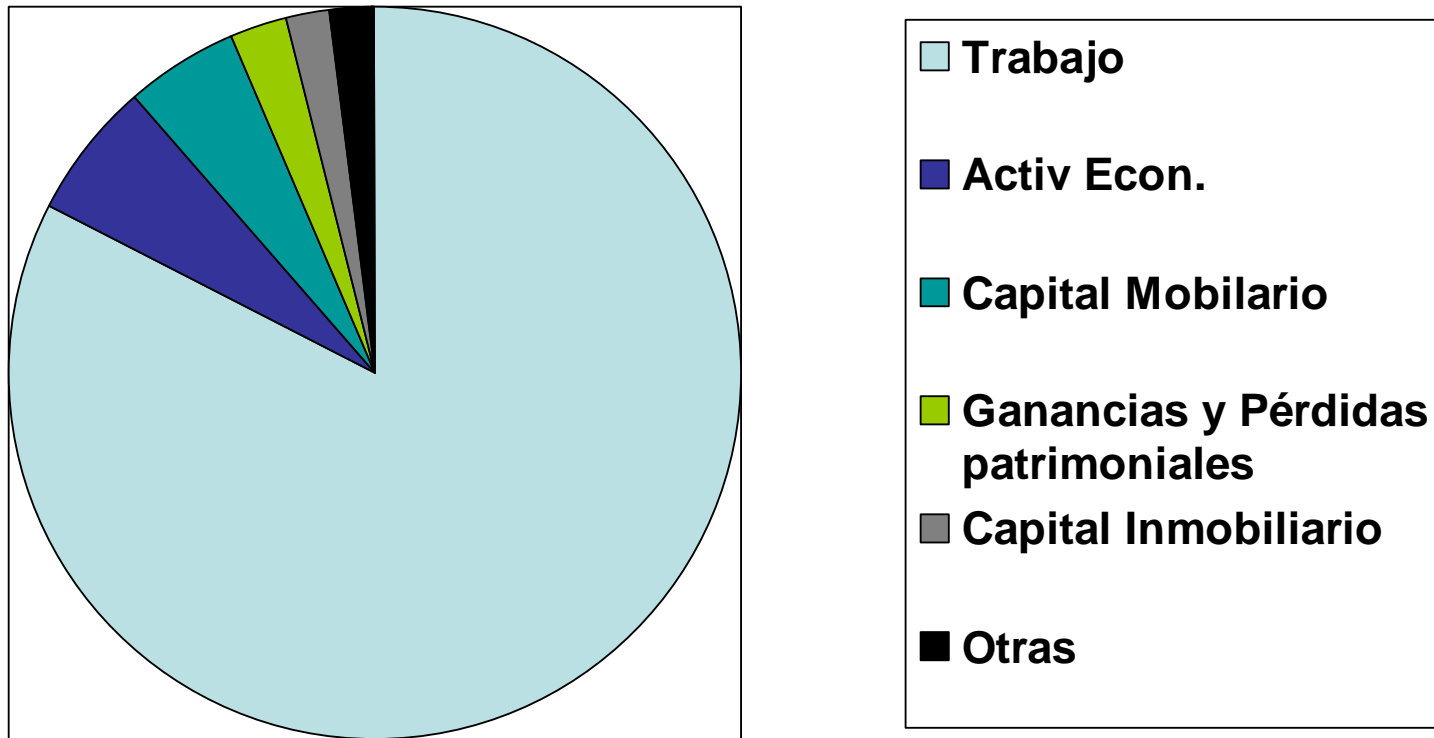


• Fuente: Eurostat

La economía sumergida no explica (por si sola) la menor recaudación fiscal, la estructura fiscal es determinante



Distribución BI IRPF por fuente:



- Fuente: Memoria de la administración tributaria

Propuesta RMG CCOO

ELEMENTOS ESENCIALES

- La prestación de Renta Mínima Garantizada tendrá el carácter de derecho subjetivo, reclamable ante la jurisdicción social.
- Cuantía de la Renta Mínima: al menos 5.108 euros/año, y se incrementará en función del número de personas que conformen la unidad familiar. Con datos 2013 una persona sola recibiría 5.108,6 euros, 6.283 euros dos personas y 7.495 euros si se trata de tres.
- Actualización anual con el IPC
- Requisitos: mayor de edad, demostrar que se carece de otros ingresos, un año de residencia ininterrumpida, estando empadronado o seis meses para personas con nacionalidad española que hayan estado trabajando en el extranjero.
- Derecho a participar en un programa de inserción laboral y/o social suscrito con la CA. Exclusión trabajos comunitarios o de colaboración social susceptibles de relación laboral.
- La gestión de las prestaciones sería competencia de las CCAA, en colaboración con AALL
- Tiempo entre solicitud y resolución: inferior a 2 meses
- La entrada en vigor de la ley estatal de Rentas Mínimas, no dará lugar a la reducción por las CCAA del gasto en esta materia, ni a derivar gasto al Estado, salvo que fueran inferiores a la estatal.
- La propuesta de Renta Mínima se ha remitido al Gobierno y al resto de interlocutores y movimientos sociales que trabajan contra la pobreza.
- Calendario escalonado de aplicación entre 2014 y 2017, priorizando en función de las situaciones de mayor necesidad (familiares a cargo, carencia de todo tipo de ingresos,...)